



## ●ショートステイとは●

ショートステイは入浴・排泄・食事の介護等の日常生活の世話などのサービスを受けることができます。介護利用者の身体機能の維持や回復、生活環境の安定化や活性化を促す役割も担っています。また、日頃介護を行っている家族に、ひと時の休息を与える役割を果たします。

## ●準備する物●

- 健康保険証
- 療育手帳 等
- 受給者証（初回、変更時）
- 医療ケア物品
- 内服中の薬  
（内服薬・外用薬・点眼薬など全ての薬）
- お薬手帳 または処方箋
- 衣類（普段着・下着・靴下・パジャマ）
- 洗面用具（歯ブラシ・コップ・歯磨き粉）
- 電動髭剃り
- 上履き
- その他、支援や余暇時間に必要となるもの  
（管理方法等、要相談となります。）

※持ち物すべてにお名前をはっきりわかるよう  
にお書きください。

※貴重品等につきましては、出来る限り持参  
しないようお願いします。

※ 詳細については、見学・面接等の際に、  
担当者へご確認ください。



## ACCESS



### 連絡先

社会福祉法人さつき会  
特別養護老人ホーム つつじ苑

TEL 0439-87-6101

MAIL [tutujien@crocus.ocn.ne.jp](mailto:tutujien@crocus.ocn.ne.jp)

住所 千葉県富津市上飯野1426番3

特別養護老人ホーム

つつじ苑

ショートステイ



## 開放的なリビング

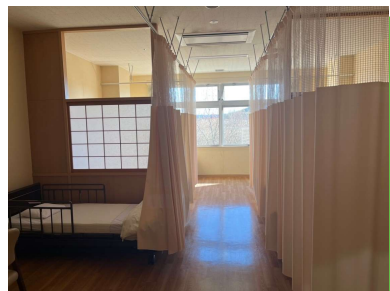
広々とした開放的な共有スペースで、食事やアクティビティをして過ごします。利用者同士の会話など、ゆったりとした時間を過ごしていただける空間となっています。



## 多床室・個室の選択が可能

### 多床室：7部屋

1部屋あたり4床がカーテンで仕切られた相部屋となります。天井も高く開放感が感じられます

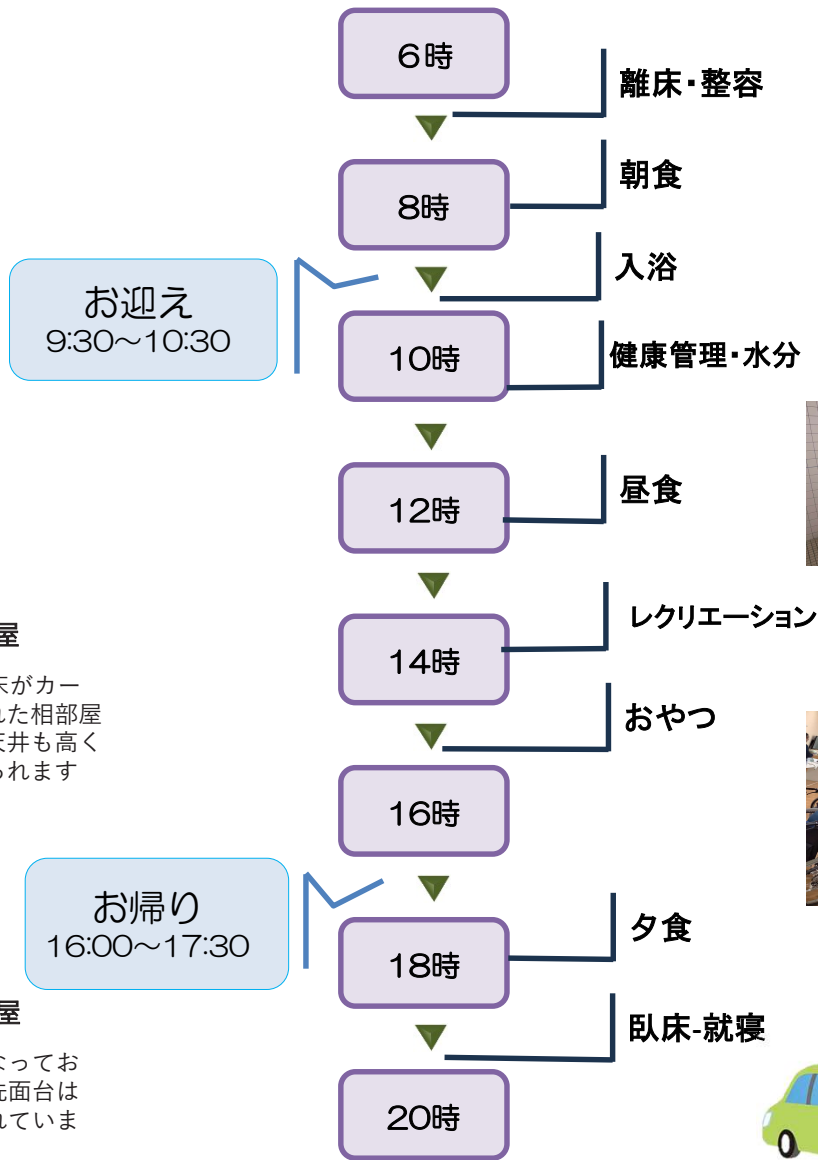


### 個室：2部屋

居室は個室となっており、ソファや洗面台は室内に完備されています。



## ショートステイの流れ



## 食事介助

栄養バランスを考えたメニューで、様々な食事形態（刻み食、ミキサー食など）や療養食（糖尿食、減塩食）等利用者の方に合わせた対応も可能です。また季節ごとに行事食をご用意させていただくなど、“食”を楽しめる内容となっています。



## 入浴介助

清潔な環境の中、同性介助も対応可能ですのでご希望があれば遠慮なくお申しつけください。タオルやバスタオル、ボディソープ、シャンプーは施設にてご用意しております。自立して入浴できる方は大浴場や個別に入浴でき、介助が必要な方にはその利用者にあった機械浴での入浴が可能です。



## レクリエーション

身体機能向上、脳の活性化、コミュニケーション促進、QOL向上などが挙げられます。そうした意義を意識しながら、身体を動かすレクリエーションや気分転換となるレクリエーションを実施すれば、利用者さんはより楽しく、充実した時間を過ごすことができます。



## 送迎業務

ショートステイの送迎は送迎可能な範囲内で「自宅～施設」もしくは「施設～自宅」の間で行った送迎となります。

※送迎範囲には制限があります

